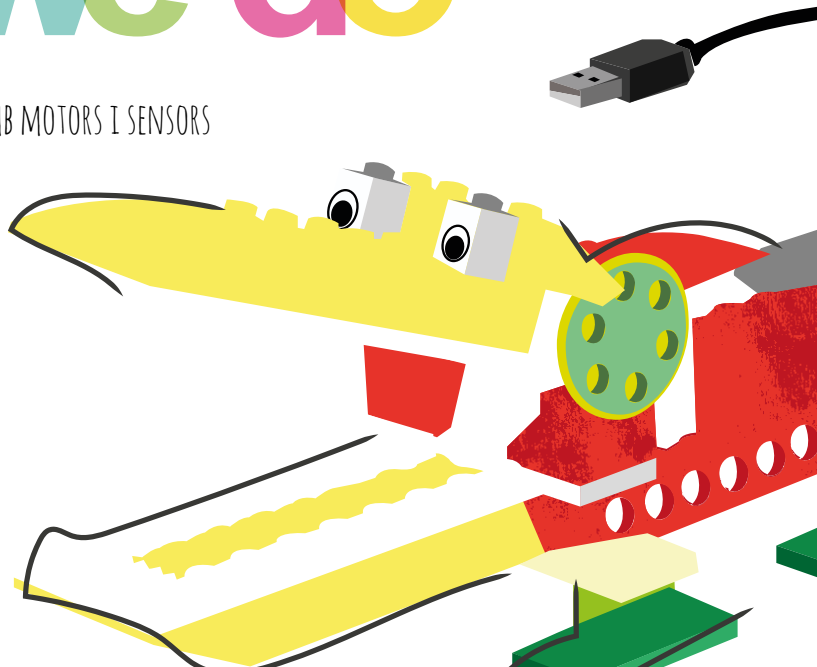
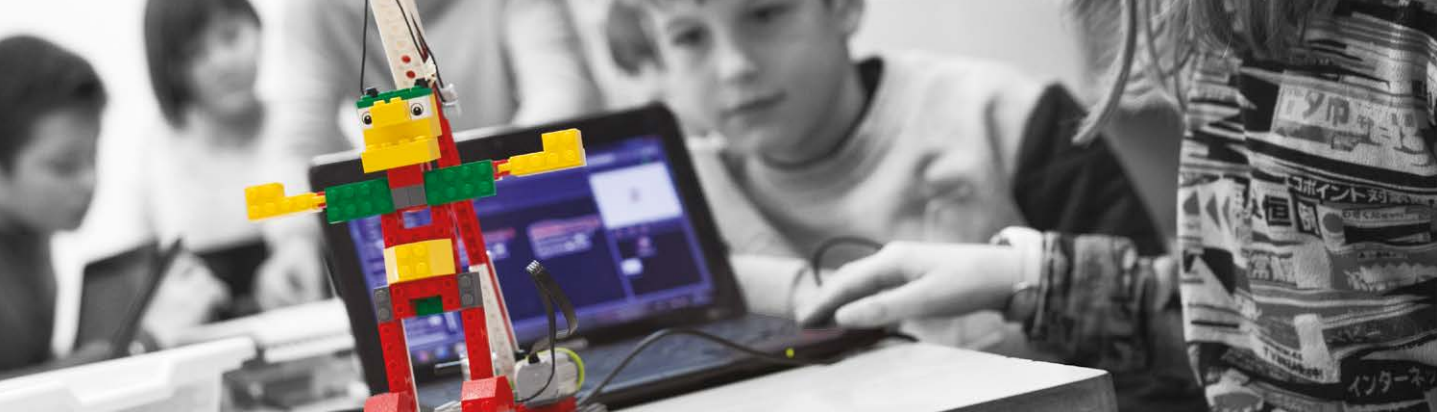


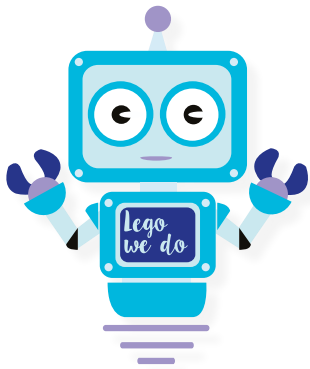
Lego we do

CREACIÓ DE MÀQUINES AMB MOTORS I SENSORS





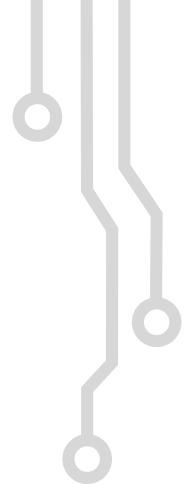
— Lego we do · Cicle Mitjà —



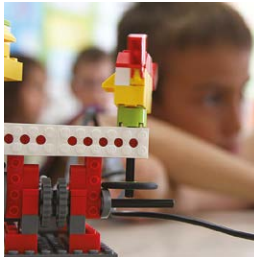
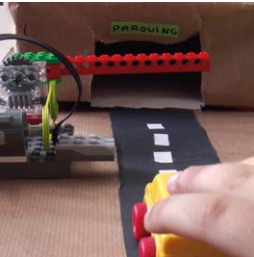
A 4t de Primària, els alumnes treballen amb *LEGO WEDO* que pertany a la sèrie *LEGO EDUCATION*.

LEGO WEDO és una eina fàcil i divertida per construir màquines senzilles: engranatges, palanques, politges ...

Els nens i les nenes descobreixen els sensors de moviment o d'inclinació i els motors. Aquestes màquines es connecten a l'ordinador i es programen utilitzant l'*Scratch*.



Amb el *LEGO WEDO* els alumnes són capaços de crear una *Smart City*, des del disseny de la ciutat sobre paper fins a la construcció d'aquesta, passant per la programació de fanals, barreres, sensors de terratrèmols ... Tot això en un entorn d'aprenentatge col·laboratiu, treballant la iniciativa, la presa de decisions i aprenent que l'error és una part important del procés d'aprenentatge.



Legu we do
Alumnes Cicle Mitjà

