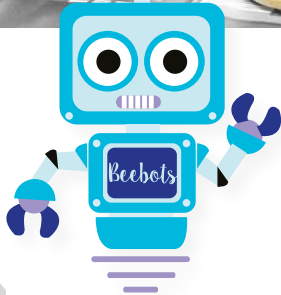


# beebots

INTRODUCCIÓ A LA ROBÒTICA





## — Beebots · Educació Infantil —

Els alumnes d'Educació Infantil inicien el projecte de robòtica amb els *Bee-Bots*.

Els *Bee-Bots* són unes abelles-robots que disposen d'uns botons per avançar, retrocedir o girar a dreta i esquerra. Els alumnes han d'introduir la seqüència correcta perquè el robot realitzi la ruta i arribi al destí que s'han marcat. Per tant han d'investigar, experimentar, descobrir i crear.

El seu objectiu principal és treballar la resolució de problemes, el llenguatge direccional i la programació.

Però, el més important és la gran diversitat d'activitats i continguts curriculars que es poden treballar amb el Bee-Bot: matemàtiques, llengua, medi, motricitat, lògica, estratègia, percepció espacial, lateralitat, etc.



**Beebots**  
Educació Infantil

