



ESCOLA SANT  
**GERVASI**  
COOPERATIVA

CICLES FORMATIUS

**Cicle Formatiu  
de Grau Superior**

**FABRICACIÓ DE  
PRODUCTES  
FARMACÈUTICS,  
BIOTECNOLÒGICS  
I AFINS**

## PERFIL PROFESSIONAL

Aquests estudis capaciten per gestionar i participar en les operacions de **fabricació, condicionament i emmagatzematge de productes farmacèutics, biotecnològics i afins, organitzant el funcionament, la posada en marxa i la parada de les instal·lacions i equips**, segons els procediments normalitzats de treball i complint les normes de seguretat, prevenció de riscos i protecció ambiental.



### Calendari

De setembre a juny.  
2 cursos.



### Horaris

Matins de 8.00 a 14.30 hores durant el primer curs. Durant el segon curs dependrà de les pràctiques a l'Empresa.



### Lloc de realització

Escola Sant Gervasi,  
Mollet del Vallès.





## TITULACIÓ

Les persones que superen el cicle obtenen el **títol de tècnic/a superior en fabricació de productes farmacèutics, biotecnològics i afins**, que permet accedir a qualsevol estudi universitari oficial de grau, podent també obtenir la convalidació de crèdits.

### CONDICIONS PER ACCEDIR AL CURS

Títol de  
Batxillerat  
o equivalent

Curs d'accés als ci-  
cles de grau superior  
(CAS)

Prova d'accès  
als CFGS  
aprovada

## PLA D'ESTUDIS

- > Organització i Gestió de la Fabricació de Productes Farmacèutics, Biotecnològics i Afins
- > Control de Qualitat de Productes Farmacèutics, Biotecnològics i Afins
- > Operacions Bàsiques en la Indústria Farmacèutica, Biotecnològica i Afins
- > Principis de Biotecnologia
- > Seguretat en la Indústria Farmacèutica, Biotecnològica i Afins
- > Àrees i Serveis Auxiliars en la Indústria Farmacèutica, Biotecnològica i Afins
- > Tècniques de Producció Biotecnològica
- > Tècniques de Producció Farmacèutica i Afins
- > Regulació i Control en la Indústria Farmacèutica, Biotecnològica i Afins
- > Condicionament i Emmagatzematge de Productes Farmacèutics, Biotecnològics i Afins
- > Manteniment Electromecànic en Indústries de Procés
- > Formació i Orientació Laboral
- > Empresa i Iniciativa Emprenedora
- > Anglès Tècnic
- > Projecte de Fabricació de Productes Farmacèutics, Biotecnològics i Afins
- > Formació Dual en Empresa

## SORTIDES PROFESSIONALS

La superació d'aquest cicle formatiu permet accedir al **món laboral** com a:

- > Encarregat o encarregada d'operadors de màquines per fabricar i condicionar productes químics
- > Supervisor o supervisora d'àrea de producció
- > Supervisor o supervisora d'àrea de condicionat
- > Supervisor o supervisora d'àrea de planificació
- > Coordinador o coordinadora d'àrea
- > Cap d'equip de reactor/bioreactor
- > Tècnic o tècnica de control
- > Coordinador o coordinadora de magatzem
- > Encarregat o encarregada de fabricació
- > Cap d'equip de processos d'extracció i purificació de productes biotecnològics
- > Cap d'equip de sala blanca en biotecnologia
- > Supervisor o supervisora d'àrea de processos i servei biotecnològic
- > Supervisor o supervisora de seguretat en processos biotecnològics.



**Títol oficial  
Cicle  
Formatiu**

+

**Titulacions  
oficials  
d'anglès, francès  
i alemany**

+

**Laboratoris  
professionals**

+

**Teoria i  
pràctiques  
enllaçades**

+

**FP DUAL  
garantida**

## QUÈ T'OFERIM?

### I A MÉS A MÉS...

- Borsa de Treball.
- Projecte d'Internacionalització
- Orientació acadèmica i professional.
- Aules Taller
- Preparació per al món laboral.
- Relació amb l'empresa: Conferències, tallers i visites professionals.
- Desenvolupament de competències professionals, personals i socials.
- Professorat vinculat al món professional.
- Fomentem les Soft Skills i l'aprenentatge actiu a través d'activitats.
- Foment de l'estil de jove ètic i emprenedor.
- Campus Sant Gervasi: Accés a biblioteca i sales d'estudi, gimnasos, piscines i pistes esportives.

# FORMACIÓ DUAL GARANTIDA

És la modalitat de formació professional en la qual l'estudiant combina la formació en el centre educatiu amb l'activitat productiva a l'empresa, ja sigui com a treballador assalariat, becari de formació o voluntari.

És un model educatiu europeu implantat a països com Suïssa, Alemanya o Dinamarca que permet aconseguir un títol oficial en 2 anys i passar el segon curs treballant en una empresa i formant-se a l'aula simultàniament.

## EN QUÈ CONSISTEIX LA FORMACIÓ DUAL?

### 1r Curs

1r i 2n trimestre	3r trimestre	A partir de juny / juliol
L'estudiant assisteix al centre educatiu per adquirir la formació bàsica de la professió.	L'estudiant realitza unes pràctiques a l'empresa, no remunerades, de 80 a 100 hores.	S'inicia l'estada de l'aprenent a l'empresa com a becari o treballador amb contracte.

### 2n Curs

L'aprenent alterna l'assistència en el centre educatiu, en horaris adaptats, amb l'estada a l'empresa com a becari o treballador amb contracte laboral.

L'FP Dual adequa la formació professional a les necessitats de les empreses i afavoreix la incorporació al món laboral perquè un cop acabada la formació, l'alumne no només compta amb una titulació especialitzada en el seu àmbit, sinó també amb un any

d'experiència laboral real en una empresa del sector. És un model que incrementa la competitivitat de l'empresa, millora la qualificació del personal, permet captar talent jove i facilita el relleu generacional.



# EL NOSTRE VALOR AFEGIT

## Laboratoris

Els alumnes disposen de laboratoris professionals totalment equipats per dur a terme pràctiques de qualitat



## Pràctiques en empreses

La formació pràctica en empreses del sector representa una part fonamental de l'aprenentatge per posar en pràctica els continguts treballats a l'Escola amb l'acompanyament d'un/a tutor/a d'empresa en el centre de treball.



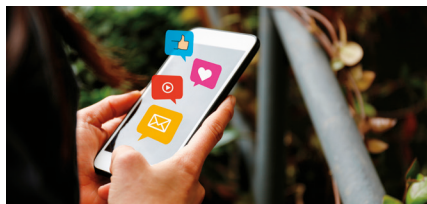
## Atenció personalitzada

L'alumnat té a la seva disposició un tutor personal i un equip psicopedagògic i d'orientació professional que l'acompanyen tant acadèmica com emocionalment.



## Marca Personal

Formem en la creació d'una estratègia de marca personal i digital. Conscienciem sobre la identitat digital i el seu impacte en la carrera professional i treballem la creació d'un portfoli online que permeti acreditar les competències pròpies.



## Anglès tècnic

El cycle compta amb una unitat formativa d'anglès orientada a entendre documentació tècnica com els manuals, seguir videotutorials o participar en una conversa sobre aspectes tècnics d'aquest sector.



## Treball per reptes i projectes

Classes experiencials i manipulatives seguint la metodologia Learning by Doing. L'alumnat treballa en equip tot afavorint la inclusió de tots els membres a partir dels paràmetres fixats pels docents.



# ESCOLA SANT GERVASI

COOPERATIVA

CICLES FORMATIUS



## Contacte

Sabadell, 41  
08100 Mollet del Vallès  
93 579 54 30

## INSCRIPCIÓ:

Secretaria de l'Escola  
(horari de 8 a 13h i de 15 a 19h)  
[santgervasi@santgervasi.org](mailto:santgervasi@santgervasi.org)

[www.santgervasi.org](http://www.santgervasi.org)

### Empreses col·laboradores:



MERCK



Bioquim

symrise



Laboratorios



Provital  
Do Care



LabG<sub>2</sub>  
Laboratoris

BIOTELIER  
LABS



GRIFOLS

